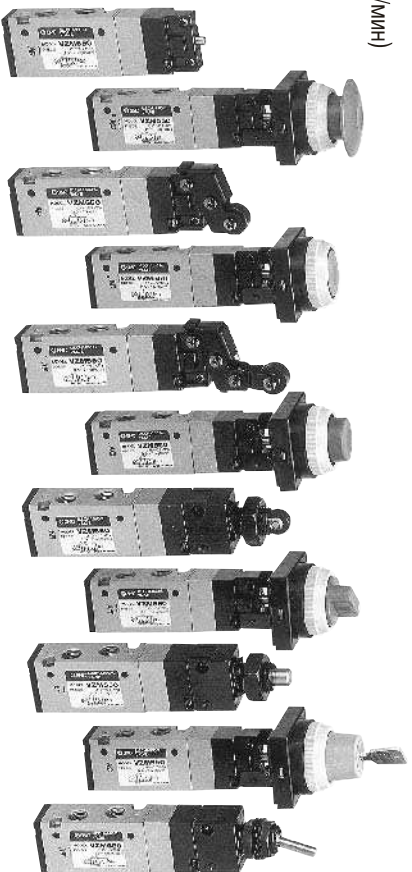
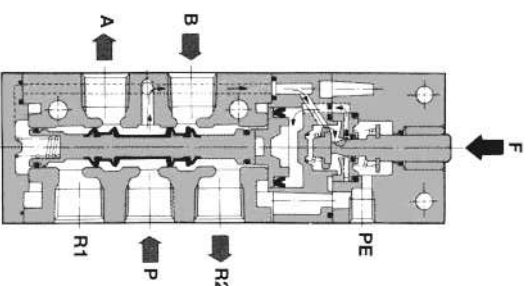
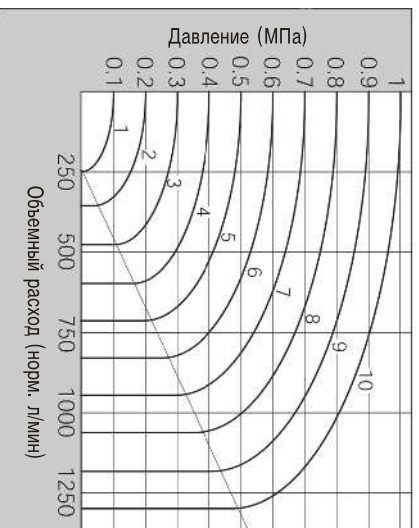


- Высокая скорость срабатывания (300 циклов/мин)


Технические характеристики

Модель	С механическим управлением				
	Базовое исполнение	Рычковый рычаг	Кнопочный выключ.	Поворотный переключ.	Покашливающий рычаг
Среда	Очищенный сжатый воздух с содержанием масла или без него				
Присоединительная резьба	G1/8				
Диапазон рабочих Давлений (МПа)	0.15~0.7				
Диапазон рабочих температур (°C)	5~60				
Пусковые усилия и перемещения	F.O.F. (Н)				
	16		8		21
	R.T. (мм)		1		2.2
	O.T. (мм)		2		4
	T.T. (мм)		5		11
Вес (г)	130 (базовое исполнение)				
	Монтажное положение Произвольное				
Расход (норм. л/мин)	590				

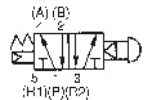
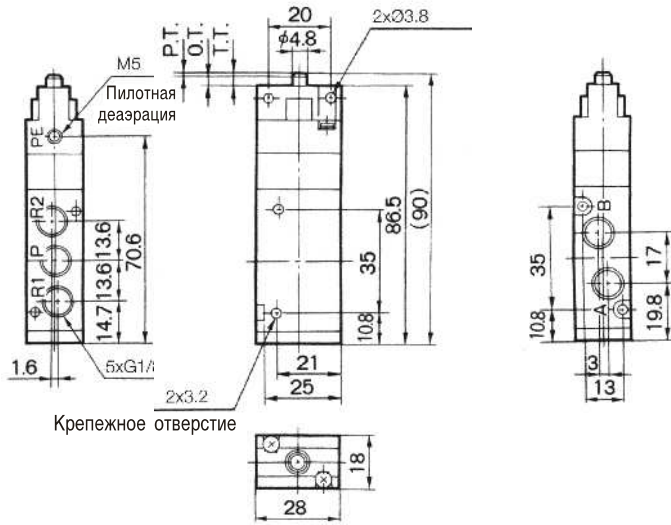

Характеристики расхода


5/2 пневмораспределители с механическим управлением EVZM550

Размеры и данные по заказу

Базовое исполнение

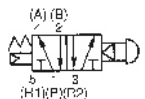
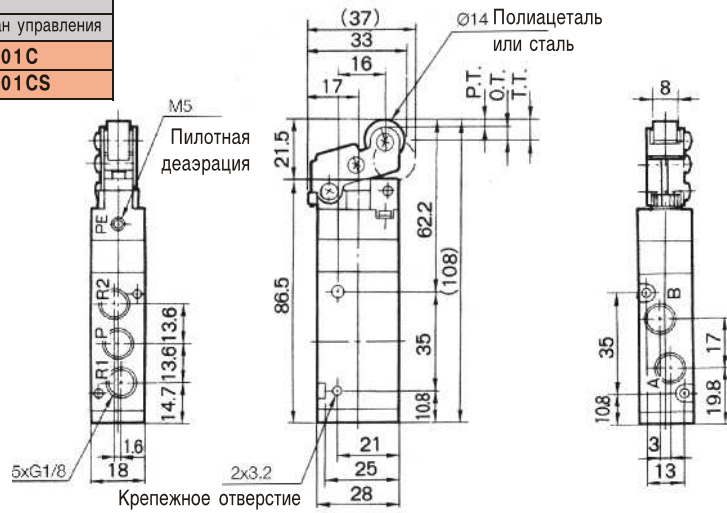
Номер для заказа	EVZM550-F01-00
------------------	----------------



С пружинным возвратом

Роликовый рычаг

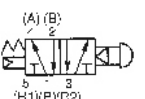
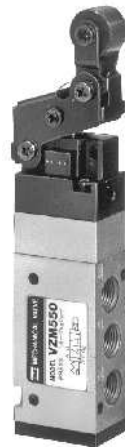
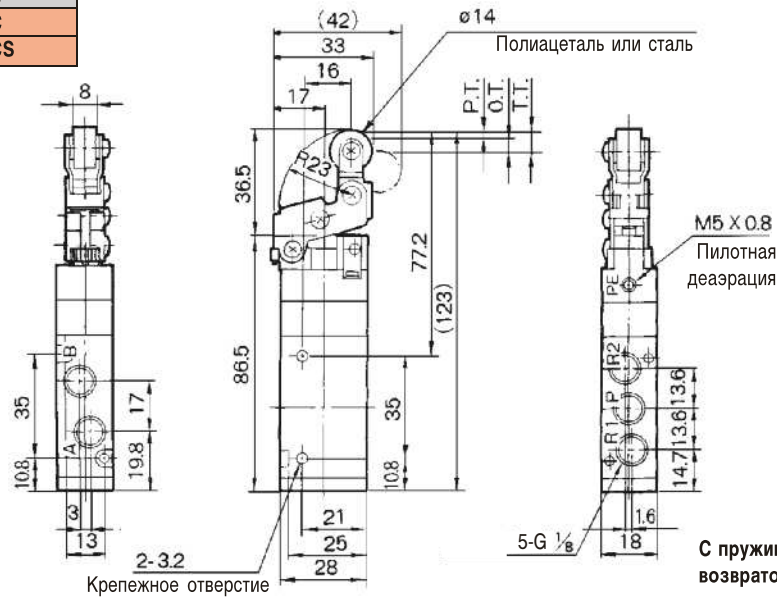
Тип ролика	Номер для заказа	
	Базовое исполнение	Орган управления
Полиацеталь	EVZM550-F01-00	VM-01 C
Сталь		VM-01 CS



С пружинным возвратом

Ломающийся рычаг

Тип ролика	Номер для заказа	
	Базовое исполнение	Орган управления
Полиацеталь	EVZM550-F01-00	VM-02 C
Сталь		VM-02 CS



С пружинным возвратом