



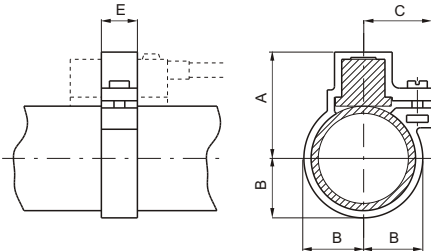
Миницилиндрыпост аандарту ISO6432 .
Серии1230-1232 “Теснопolymer”.



Таблица размеров

	Диаметр поршня, мм			
	12	16	20	25
AM (-0,2)	16	16	20	22
BE	M16X1,5	M16X1,5	M22X1,5	M22X1,5
CD (H9)	6	6	8	8
D (h11)	19	23	28,5	31,5
EE	M5	M5	G1/8"	G1/8"
EW (d13)	12	12	16	16
KK (6g)	M6X1	M6X1	M8X1,25	M10X1,25
KV	22	22	30	30
KW	6	6	7	7
KX	10	10	13	17
KY	4	4	5	6
L	9	9	12	14
L1(±1)	105	111	130	140
L2	14	13	15	14
L3	17	17	18	22
L4	13,5	14,5	20,5	20
L5 (±1)	50	56	68	68
L6	52	58	70,5	70,5
L7	2	2	2,5	2,5
L8	74	80	94,5	98,5
L9 (±1,2)	94	100	116	124
L10 (±1)	41	45	52	52
MM (f7)	6	6	8	10
WF (±1,2)	22	22	24	28
XC (±1)	75	82	95	104
Y (±1)	26,5	27,5	32	36

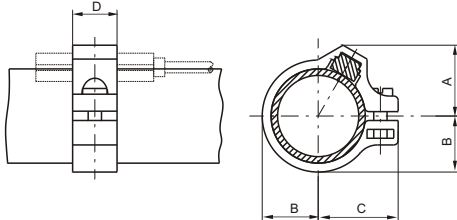
Данныеск обыпредна значены
длядатчик овсерий1500 *и RS*



Коддлязак аза
1260.Ø.F

Диаметр	12	16	20	25
A	23	14,5	27	29,5
B	10	10,5	14	16,5
C	15	16	17,5	19
D	10	10	10	10
Масса,г	2	3	5	7

Данныеск обыпредна значены
длядатчик овсерий1 580*



Коддлязак аза
1260.Ø.FS

Диаметр	12	16	20	25
A	14	15,4	17,2	19,3
B	10	12	14	16,5
C	16	18	19,5	22
D	10	10	10	10
Масса,г	2	3	5	7

Магнитныебе сконтактныедатчики

Технические характеристики и размеры приведены на стр. 4-33/1.